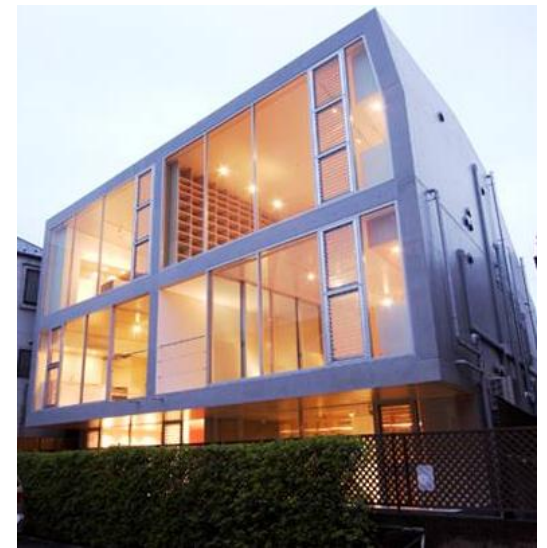


archinet × maneo  
COOPERATIVE STYLE

10月4日募集開始

世田谷エリア/コーポラティブハウス土地取得資金  
事前告知資料



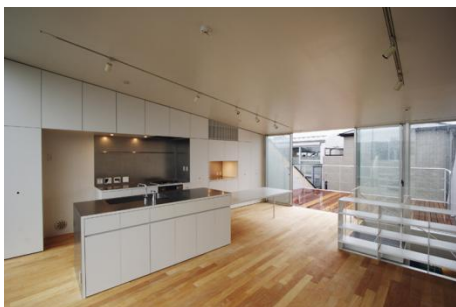
# 目次

- 募集概要
- 今回のコーポラティブハウスプロジェクト概要
- 投資収益概算値
- リスクについて

- 募集案件概要は、『今後予定している案件をなるべく早く告知してほしい』というレンダーの皆様のご依頼に基づき作成した事前告知資料であり、案件の概要を示すことを目的としたもので、投資を勧誘することを目的として作成したものではございません。
- 実際の募集が開始された後に表示される事前交付書面、リスク説明、取引約款、契約締結時交付書面、匿名組合契約約款等をよくお読みいただき、ご自身で投資の判断をしていただきますよう、宜しく願い申し上げます。
- 募集予定の案件は、あくまで予定であり、内容や募集時期については弊社の判断で変更または取りやめとなる場合がございます。

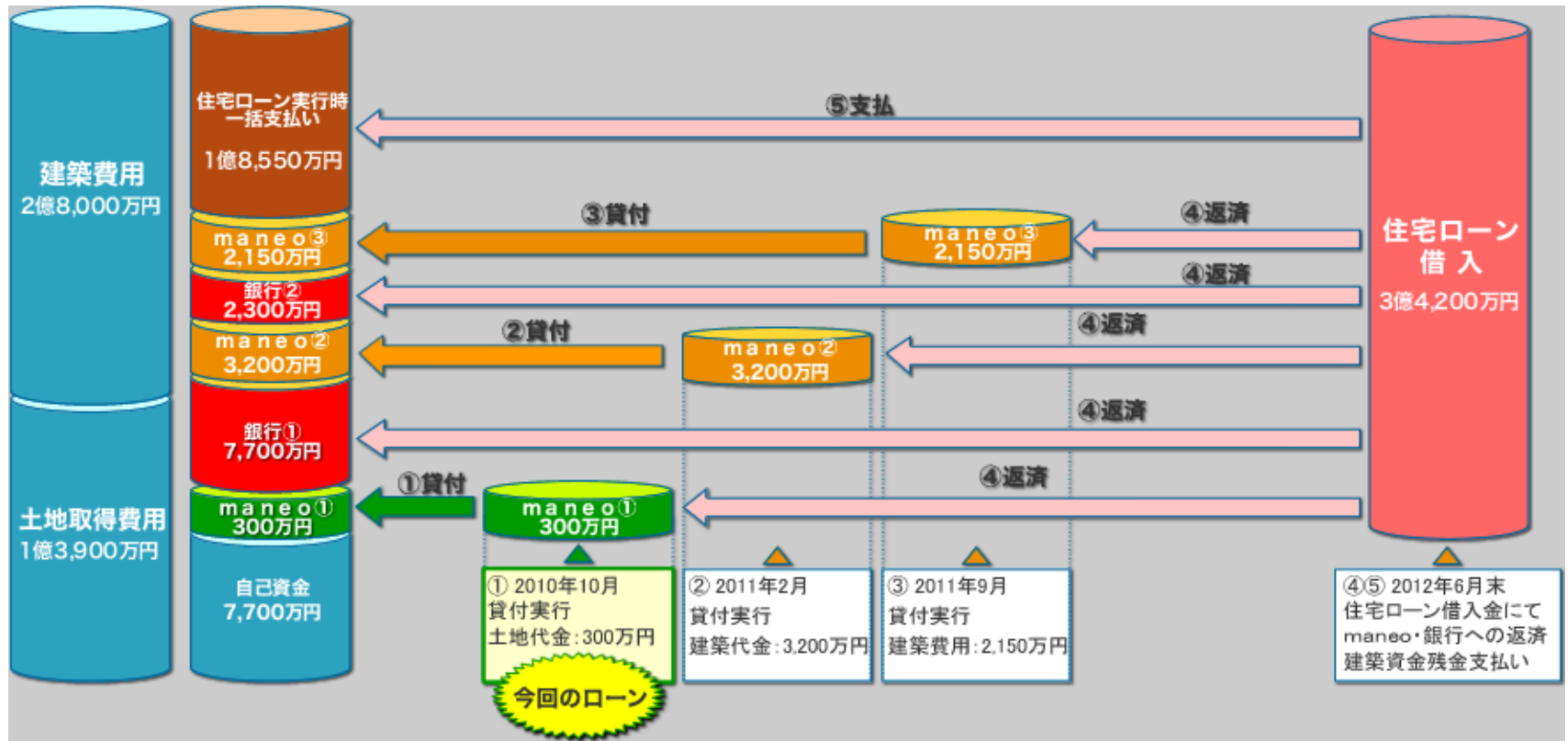
# 募集概要

- 募集金額：**300万円**（最低成立金額は1万円）
- 表面利回り：年**5.00%**（税引前）
- 返済回数：**20か月**後一括返済  
（利払いは毎月・期限前返済オプションあり）
- 最低投資金額：1万円
- 成約時手数料：**なし**
- 保証：全借入人が連帯して債務を保証  
（全8世帯。募集完了住戸は6世帯。6世帯は全て住宅ローン事前審査通過済み。  
残り2戸はアーキネット社が債務負担）



# 今回のコーポラティブハウスプロジェクト概要

- 世田谷エリアのコーポラティブハウスプロジェクト
- 全8世帯募集。現在6世帯募集完了。2戸は募集中。ローン実行時までには募集未了の場合、アーキネット社が2戸分の借入人となる。その後、募集完了次第、借入人の地位を承継する。
- 尚、初回、2回目の土地取得・建築資金に関しては銀行と弊社で分担して融資。最終回の上棟時資金に関しては弊社単独での融資を予定。



# 投資収益概算値

**maneo**なら！

(投資期間:20ヶ月 表面利回り5.0% 元本保証ではない)

投資金額:10万円

- ・ 受取収益:8,333円
- ・ 源泉税(20%):1,666円
- ・ 成約時手数料:0円
- ・ 手取収益:**6,667**円

投資金額:30万円

- ・ 受取収益:25,000円
- ・ 源泉税(20%):5,000円
- ・ 成約時手数料:0円
- ・ 手取収益:**20,000**円

投資金額:50万円

- ・ 受取収益:41,666円
- ・ 源泉税(20%):8,333円
- ・ 成約時手数料:0円
- ・ 手取収益:**33,333**円

**定期預金**なら！

(定期預金:2年物 年利0.06% 1,000万円までは保護)

預金:10万円

- ・ 受取収益:120円
- ・ 源泉税(20%):24円
- ・ 手取収益:**96**円

預金:30万円

- ・ 受取収益:360円
- ・ 源泉税(20%):72円
- ・ 手取収益:**288**円

預金:50万円

- ・ 受取収益:600円
- ・ 源泉税(20%):120円
- ・ 手取収益:**480**円

# リスクについて

今回のご投資に当たっては、主に以下のようなリスクがございます。

1. サービスの特徴とリスク
2. maneo社およびmaneoマーケット社の倒産リスク
3. 借入申込人の信用力の調査
4. 保証人の信用力の調査
5. お客様ご自身による出資判断のための資料
6. 一人のボロワー当たりのお客様の投資額の上限について
7. ボロワーからのお金の返済が滞った場合

リスクの詳細については、募集概要ページ、約款類等にてご確認ください。

募集開始は、2010年10月4日から予定されております。

実際のご投資に当たりましては、実際の約款やローン詳細をご確認の上、慎重な投資判断をお願いいたします。

- 本資料は事前告知資料であり、投資勧誘を目的としているものではありません。
  - ここに記載しているリスクは主たるリスクに限定されており、すべてのリスクを網羅するものではありません。
- 投資の意思決定に際しては、実際の募集が開始された後に表示される事前交付書面、リスク説明、取引約款、契約締結時交付書面、匿名組合契約約款等をよくお読みいただき、ご自身で投資の判断をしていただきますよう、宜しくごお願い申し上げます。